

Teknisk info:

ClipOn CLASSIC

Ved bestilling angives indvendige lysningsmål i højde/bredde og dybde.

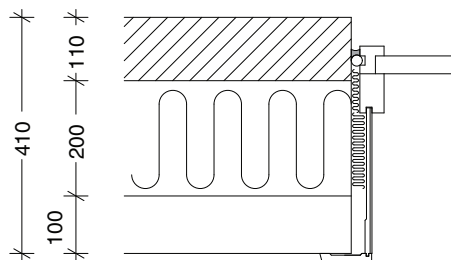
Sættet indeholder:

- 3 færdiglakerede lysninger med pålimede gerigter og om ønsket m/integreret dampspærre
- 4 clips og 2 gearingsbeslag

Standarddybder: 150/200/250/300/350 mm

Standardfarve: Hvid RAL9010

Kan leveres med individuel dybde og farve mod tillæg.



Testet og anbefalet af:
BYG•DTU
Institut for Byggeri og Anlæg

Monteringsvejledning



Når isoleringen er på plads sætter maleren væv op og gør væggene klar.



Lysningerne limes



... clipses og skrues sammen.



Samlings tapes, gerigt og not i vinduet limes/fuges.



Bundplade monteres



... og afslut med lysningen.

GENEREL INFO: Som montagelim anbefaler Bisgaard Industri A/S "Montage Ekstra 292" eller "Turbo Tack 291" fra Dana Lim eller lignende.